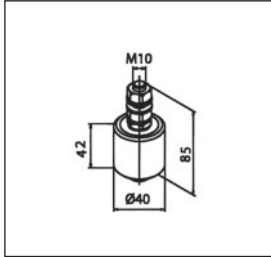


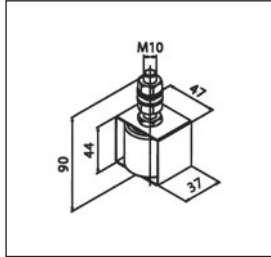
Freitragendes Stahl-Schiebetor

System: FST 075/095/130/160/192

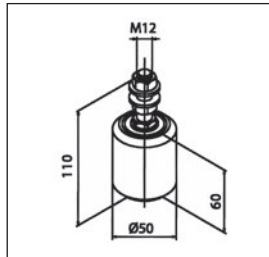
Obere Führungsrollen



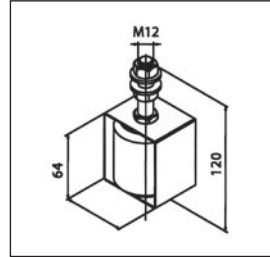
98-075-25



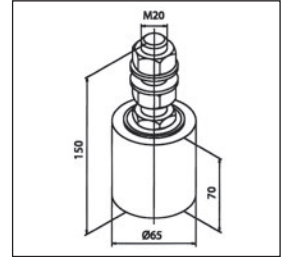
98-075-24



98-160-25



98-160-24



98-192-25

**Obere Führungs-
rolle/OFR 075/130**

Polyamid-Rolle
Ø 40 x 42 mm

Doppelkugel-
gelagert

SK-Schraube
M10 x 80 mm
mit Muttern und
U-Scheiben

Normteile
verzinkt

**Obere Führungs-
rolle/OFR 075/130-K**

Polyamid-Rolle
Ø 40 x 42 mm

Doppelkugel-
gelagert

mit Klemmschutz aus
Edelstahlblech
SK-Schraube
M10 x 90 mm
mit Muttern und
U-Scheiben

Normteile aus
Edelstahl A2

**Obere Führungs-
rolle/OFR 160/192**

Polyamid-Rolle
Ø 50 x 62 mm

Doppelkugel-
gelagert

SK-Schraube
M12 x110 mm
mit Muttern und
U-Scheiben

Normteile
verzinkt

**Obere Führungs-
rolle/OFR 160/192-K**

Polyamid-Rolle
Ø 50 x 62 mm

Doppelkugel-
gelagert

mit Klemmschutz aus
Edelstahlblech
SK-Schraube
M12 x 120 mm
mit Muttern und
U-Scheiben

Normteile aus
Edelstahl A2

**Obere Führungs-
rolle/OFR 192/S**

Polyamid-Rolle
Ø 65 x 70 mm

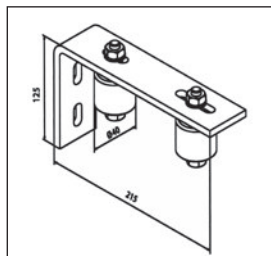
Doppelkugel-
gelagert

SK-Schraube
M20 x 150 mm
mit Muttern und
U-Scheiben

Freitragendes Stahl-Schiebetor

System: FST 075/095/130/160/192

Obere Führungsrollen



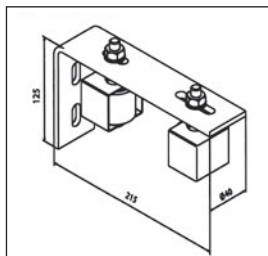
98-195-01

**Führungs-
rollenbügel**
FRB 075/095/130

Edelstahlkonstruktion
mit doppelkugel-
gelagerte Polyamid-
Rolle Ø 40 x 42 mm

SK-Schraube
M10 x 90 mm
mit Muttern und
U-Scheiben

Normteile VA



98-195-02

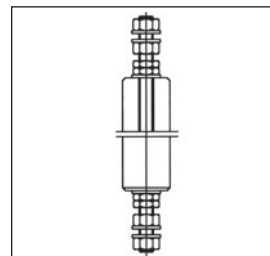
**Führungs-
rollenbügel**
FRBK 075/095/130

Edelstahlkonstruktion
mit doppelkugel-
gelagerte Polyamid-
Rolle Ø 40 x 42 mm

mit Klemmschutz
aus Edelstahlblech

SK-Schraube
M10 x 90 mm
mit Muttern und
U-Scheiben

Normteile VA

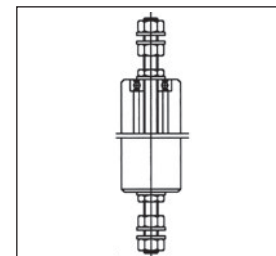


98-193-25

**Obere Führungs-
rolle/OFR Spezial**

Polyamid-Rolle
Ø 40 x 225 mm

Gewindestange
M12 x 330 mm
mit Muttern und
U-Scheiben



98-193-26

**Obere Führungs-
rolle/OFR Spezial
gelagert**

Polyamid-Rolle
Ø 50 x 225 mm

Doppelkugel-
gelagert

Gewindestange
M12 x 330 mm
mit Muttern und
U-Scheiben