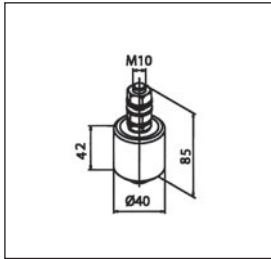


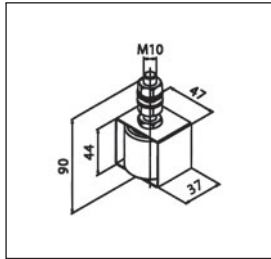
## Freitragendes Stahl-Schiebetor

System: FST 075/095/130/160/192

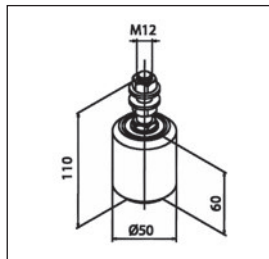
Obere Führungsrollen



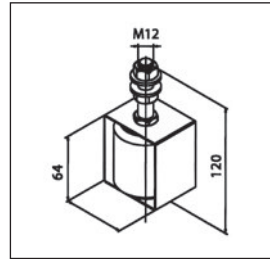
**98-075-25**



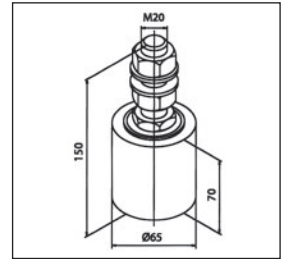
**98-075-24**



**98-160-25**



**98-160-24**



**98-192-25**

**Obere Führungs-  
rolle/OFR 075/130**

Polyamid-Rolle  
Ø 40 x 42 mm

Doppelkugel-  
gelagert

SK-Schraube  
M10 x 80 mm  
mit Muttern und  
U-Scheiben

Normteile  
verzinkt

**Obere Führungs-  
rolle/OFR 075/130-K**

Polyamid-Rolle  
Ø 40 x 42 mm

Doppelkugel-  
gelagert

mit Klemmschutz aus  
Edelstahlblech  
SK-Schraube  
M10 x 90 mm  
mit Muttern und  
U-Scheiben

Normteile aus  
Edelstahl A2

**Obere Führungs-  
rolle/OFR 160/192**

Polyamid-Rolle  
Ø 50 x 62 mm

Doppelkugel-  
gelagert

SK-Schraube  
M12 x110 mm  
mit Muttern und  
U-Scheiben

Normteile  
verzinkt

**Obere Führungs-  
rolle/OFR 160/192-K**

Polyamid-Rolle  
Ø 50 x 62 mm

Doppelkugel-  
gelagert

mit Klemmschutz aus  
Edelstahlblech  
SK-Schraube  
M12 x 120 mm  
mit Muttern und  
U-Scheiben

Normteile aus  
Edelstahl A2

**Obere Führungs-  
rolle/OFR 192/S**

Polyamid-Rolle  
Ø 65 x 70 mm

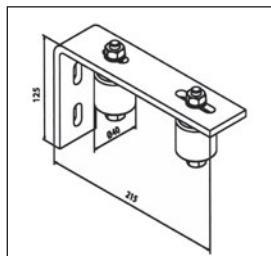
Doppelkugel-  
gelagert

SK-Schraube  
M20 x 150 mm  
mit Muttern und  
U-Scheiben

## Freitragendes Stahl-Schiebetor

System: FST 075/095/130/160/192

Obere Führungsrollen



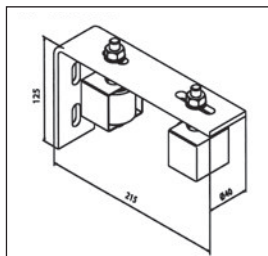
**98-195-01**

**Führungs-  
rollenbügel**  
**FRB 075/095/130**

Edelstahlkonstruktion  
mit doppelkugel-  
gelagerte Polyamid-  
Rolle Ø 40 x 42 mm

SK-Schraube  
M10 x 90 mm  
mit Muttern und  
U-Scheiben

Normteile VA



**98-195-02**

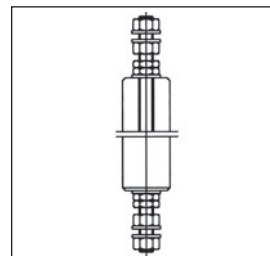
**Führungs-  
rollenbügel**  
**FRBK 075/095/130**

Edelstahlkonstruktion  
mit doppelkugel-  
gelagerte Polyamid-  
Rolle Ø 40 x 42 mm

mit Klemmschutz  
aus Edelstahlblech

SK-Schraube  
M10 x 90 mm  
mit Muttern und  
U-Scheiben

Normteile VA

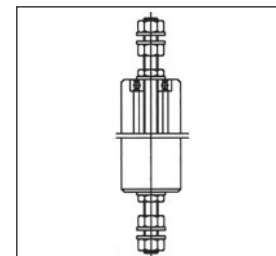


**98-193-25**

**Obere Führungs-  
rolle/OFR Spezial**

Polyamid-Rolle  
Ø 40 x 225 mm

Gewindestange  
M12 x 330 mm  
mit Muttern und  
U-Scheiben



**98-193-26**

**Obere Führungs-  
rolle/OFR Spezial  
gelagert**

Polyamid-Rolle  
Ø 50 x 225 mm

Doppelkugel-  
gelagert

Gewindestange  
M12 x 330 mm  
mit Muttern und  
U-Scheiben