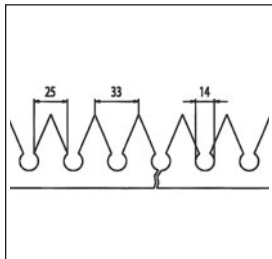


**Freitragendes Stahl- und Aluminium-Schiebetor**  
**System: FST 075/095/130/160/192/107A/150A**  
**Zackenleisten**

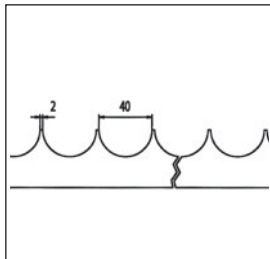
**Schiebetor-  
 Laufregler**



**98-195-10**

**Zackenleiste zum  
 aufschweißen**  
 Typ: ZKS

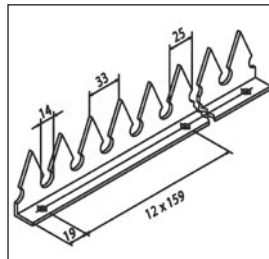
Stahlprofil 55 x 3 mm  
 Lagerlänge 1947 mm  
 Material-Güte:  
 ST 37/STW 22



**98-195-10**

**Zackenleiste zum  
 aufschweißen**  
 Typ: ZKS

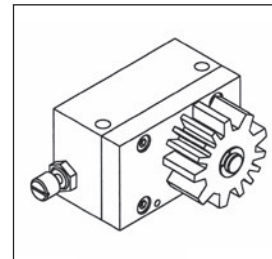
Stahlprofil 43 x 3 mm  
 Lagerlänge 1955 mm  
 Material-Güte:  
 ST 37/STW 22



**98-195-12**

**Zackenleiste auf-  
 schraubbar**  
 Typ: ZKSA

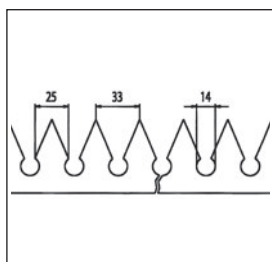
Aluminiumprofil  
 55 x 3 mm  
 Lagerlänge 1950 mm  
 Material-Güte:  
 ST 37/STW 22  
 Bohrungen für  
 Schrauben M6



**98-193-01**

**Laufregler  
 LR 36K-171**

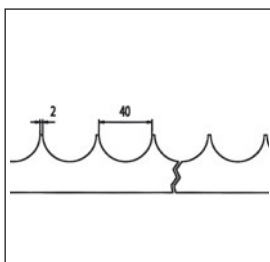
mit Zahnrad  
 Modul 4  
 Z = 13



**98-195-20**

**Zackenleiste zum  
 aufschweißen**  
 Typ: AZKS

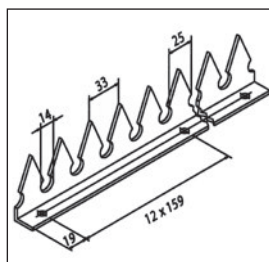
Stahlprofil 55 x 3 mm  
 Lagerlänge 1947 mm  
 Material-Güte:  
 Al Mg 3 H12 H22



**98-195-21**

**Zackenleiste zum  
 aufschweißen**  
 Typ: AZKR

Aluminiumprofil  
 43 x 3 mm  
 Lagerlänge 1950 mm  
 Material-Güte:  
 Al Mg 3 H12 H22



**98-195-22**

**Zackenleiste zum  
 aufschraubbar**  
 Typ: AZKSA

Aluminium Winkelprofil  
 55 x 20 x 3 mm  
 Lagerlänge 1950 mm  
 Material-Güte:  
 Al Mg 3 H12 H22

Bohrungen für  
 Schrauben M6