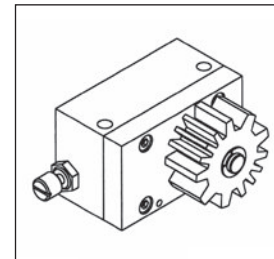
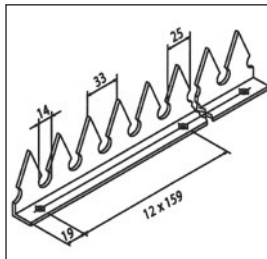
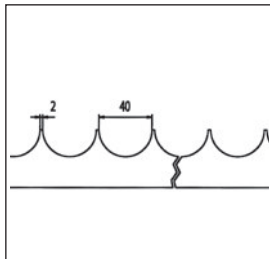
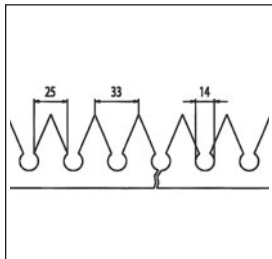


**Freitragendes Stahl- und Aluminium-Schiebetor**  
**System: FST 075/095/130/160/192/107A/150A**  
**Zackenleisten**

**Schiebetor-**  
**Laufregler**



**98-195-10**

**98-195-10**

**98-195-12**

**98-193-01**

**Zackenleiste zum aufschweißen**  
**Typ: ZKS**

**Zackenleiste zum aufschweißen**  
**Typ: ZKS**

**Zackenleiste aufschraubbar**  
**Typ: ZKSA**

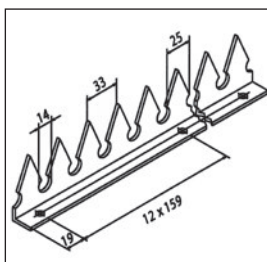
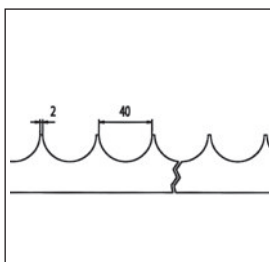
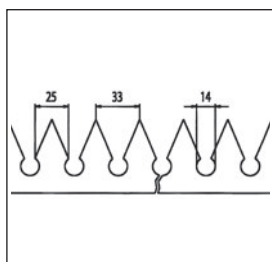
**Laufregler**  
**LR 36K-171**

Stahlprofil 55 x 3 mm  
 Lagerlänge 1947 mm  
 Material-Güte:  
 ST 37/STW 22

Stahlprofil 43 x 3 mm  
 Lagerlänge 1955 mm  
 Material-Güte:  
 ST 37/STW 22

Aluminiumprofil  
 55 x 3 mm  
 Lagerlänge 1950 mm  
 Material-Güte:  
 ST 37/STW 22  
 Bohrungen für  
 Schrauben M6

mit Zahnrad  
 Modul 4  
 Z = 13



**98-195-20**

**98-195-21**

**98-195-22**

**Zackenleiste zum aufschweißen**  
**Typ: AZKS**

**Zackenleiste zum aufschweißen**  
**Typ: AZKR**

**Zackenleiste zum aufschraubbar**  
**Typ: AZKSA**

Stahlprofil 55 x 3 mm  
 Lagerlänge 1947 mm  
 Material-Güte:  
 Al Mg 3 H12 H22

Aluminiumprofil  
 43 x 3 mm  
 Lagerlänge 1950 mm  
 Material-Güte:  
 Al Mg 3 H12 H22

Aluminium Winkelprofil  
 55 x 20 x 3 mm  
 Lagerlänge 1950 mm  
 Material-Güte:  
 Al Mg 3 H12 H22

Bohrungen für  
 Schrauben M6